

PrimaVision Mini for CDM

HID-PV m 35 /S CDM HPF 220-240V 50/60Hz

Miniaturní elektronický předřadník pro výbojky CDM – inovativní řešení

Údaje o produktu

• Obecné informace

Application code	HPF
Rated Lamptype	CDM
Rated Number of Lamps	1 piece
Rated Ballast-Lamp Power	39
Síťové napětí	220-240 V
Síťová frekvence	50/60 Hz
Housing	/S
Suitable for Outdoor use?	No

• Provozní údaje

Automatic restart	Yes
Ignition switch-off time	21 min
Ignition Voltage	3.3 (min), 4.5 (max) kV
Mains voltage safety (AC)	180-264V
Mains voltage performance (AC)	198-254V
Min. Mains voltage operational	198 (min) V
Inrush current Peak	25 (max) A
Inrush current Width	0.25 ms
Earth leakage current	0.25 (max) mA
Power losses gear	5 W
Constant wattage deviation	-3%/+3%
PowerFactor 100% output power	0.95 -
Max. počet na jistič	24 x
Hum and Noise level	< 25 dB(A)

• Schéma zapojení

Cable-Cap output-wires mutual	50 pF
Connector type	Insert
Max. cable length	0.5 m
Device/Lamp Striplength	8.5-9.5 mm
Wcs Ballast contacts	0.75-1.50 mm ²

• Teplotní údaje

Active temperature protection	Yes
F-marking	No
T-case life	85 C
T-case maximum	85 (max) C
T-ambient	-20 (min), 50 (max) C
T-storage	-25 (min), 80 (max) C

• Rozměry produktu

Length A1	97.3 mm
Fixing Hole Distance	88.3 mm
Length A2	
Width B1	43.3 mm
Height C1	30.2 mm
Fixing Hole Diameter D1	4.2 mm

• Aplikační charakteristika

EMI 9 kHz ... 300MHz	CISPR 15 ed 7.2 / 2009
Vibrations	IEC 68-2-6 Fc
Bumps	IEC 68-2-29 Eb
CE marking	Yes
ENEC certifikát	Yes
VDE certificate	Yes

PHILIPS

PrimaVision Mini for CDM

VDE-EMV certificate No
CB Certificate No

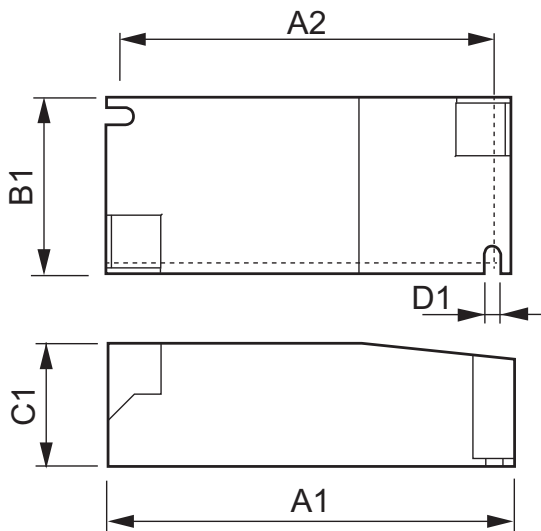
Pocet kusu v balení N 1
Balící množství 12
Pocet balení v transportním balení 12

EAN produktu 8718291671619
EAN transportního balení 8718291671626
eop_12nc 913700696166
Hmotnost produktu 0.115 kg

• Produktové informace

Objednávkové číslo 671619 00
Kód produktu 871829167161900
Název produktu HID-PV m 35 /S CDM HPF 220-240V 50/60Hz
Název objednávaného produktu N HID-PV m 35 /S CDM HPF 220-240V 50/60Hz

Rozměrové výkresy



HID-PV m 35 /S CDM HPF 220-240V 50/60Hz

Product	A1 (Norm)	A2 (Norm)	A3 (Norm)	B1 (Norm)	C1 (Norm)	D1 (Norm)
HID-PV m 35 /S CDM HPF 220-240V 50/60Hz	97.3	88.3	-	43.3	30.2	4.2



© 2014 Koninklijke Philips N.V. (Royal Philips)
Všechna práva vyhrazena

Změna specifikací bez upozornění. Ochranné známky jsou vlastnictvím Koninklijke Philips N.V. (Royal Philips) nebo jejich příslušných majitelů.

www.philips.com/lighting

2014, Listopad 18
Změna údajů vyhrazena