



montážní návod

sada pro vytvoření izolovaného konce topného kabelu CTLO IZOKIT CTLO/180

základní technické údaje

použití	kabel CTLO (kabel s kovovým pláštěm)
max. provozní teplota	+180°C
min. pracovní teplota	-55°C
teplota při smršťování	+120°C
krytí koncovky	IP67

obsah sady	
smršťovací pouzdro \varnothing12mm/1cm	1ks
silikonová tvarovka	1ks
silikonové lepidlo	1ks



KABELOVÉ TOPNÉ SYSTÉMY
Milovanice 1, 257 01 Postupice
tel./fax: +420 317 725 749
e-mail: info@v-system.cz
www.v-system.cz

legislativa

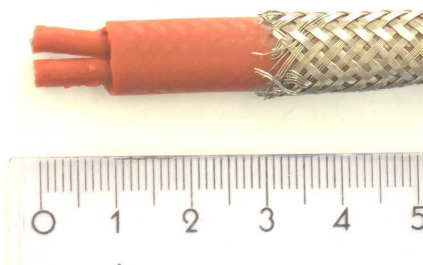
- výrobek je označen značkou CE a podle směrnic Evropského společenství LVD 2006/95/ES na něj bylo vydáno ES Prohlášení o shodě
- při instalaci musí být postupováno podle tohoto návodu a platných technických norem
- instalaci a připojení k elektrické síti smí provádět pouze kvalifikovaná osoba dle vyhl. 50/1978Sb.
- při konstrukci výrobku bylo omezeno použití nebezpečných látek v souladu se směrnicí RoHS 2002/95/EC
- výrobce je zapojen do systému zpětného odběru a využití elektrozařízení dle směrnice WEEE 2002/96/EC; po ukončení životnosti odevzdejte výrobek do separovaného odpadu
- výrobce je zapojen do systému zpětného odběru odpadů z obalů EKOKOM; po instalaci výrobku, prosíme, odevzdejte obal od výrobku do tříděného odpadu

zahřívání smrštitelných pouzder

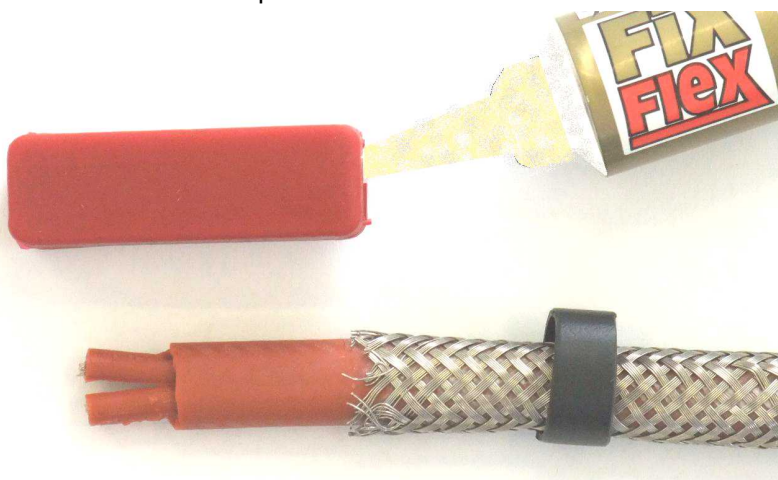
- zamezte přímému kontaktu tepla se zbytkem kabelu. Při zahřátí na vyšší teplotu, než je maximální teplotní odolnost kabelu by mohlo dojít k jeho zničení
- zahřívání teplem smrštitelných pouzder provádějte horkým vzduchem o teplotě 120 až 200°C. Zahřívání otevřeným plamenem používejte jen v nouzi a dbejte při něm zvýšené opatrnosti, aby nedošlo k poškození plamenem
- zahřívání provádějte rovnoměrně po celém obvodu trubky vždy od středu k okrajům tak dlouho, dokud roztavené lepidlo nezačne vytékat na konci mezi trubkou a kabelem; teprve pak je spoj dokonale utěsněn

montážní postup

- vyhledejte spoj na topném kabelu. Pro vytvoření koncovky je třeba cca 50mm kabelu za spojem
- odstraňte opletení kabelu v délce cca 30mm
- odizolujte 5-10mm z konce kabelu a pečlivě odstraňte tenký odporový drátek. Napaječe oddělte od sebe aby vznikla mezera 1-2mm



- do silikonové tvarovky vytlačte přiměřené množství lepidla. Lepidlo by mělo pokrývat povrch dutiny, ale není vhodné vyplnit tvarovku zcela
- na topný kabel navlékněte smrštitelné pouzdro $\varnothing 17\text{mm}$



- tvarovku pomalu nasuňte na topný kabel. Tvarovka by měla dosahovat k ochrannému opletení



- smrštitelné pouzdro $\varnothing 12$ umístěte na konec ochranného opletení (těsně za tvarovku) a smrštěte.



POZOR

- napájecí vodiče v topném kabelu musí zůstat naprázdno; jejich spojení způsobí zkrat
- opletení topného kabelu se nesmí dostat do kontaktu s napájecími vodiči ani s odporovým drátkem. Opletení nesmí být zavedeno pod izolaci živých částí; svazky jeho drátků se schovají jako knot a mohly by přivést vlhkost k živým částem.
- silikonová guma, která tvoří izolační vrstvy kabelu má nízkou přilnavost ke běžným lepidlům. Při použití jiných materiálů / postupů může být koncovka netěsná

