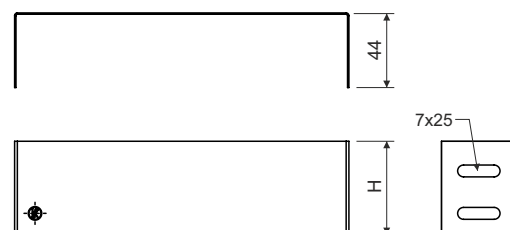


koncovka

číslo položky	pro šířku žlabu	výška H	tloušťka plechu
K 35X50	50	30	1,0
K 35X75	75	30	1,0
K 35X100	100	30	1,0
K 35X150	150	30	1,0
K 35X200	200	30	1,0
K 35X300	300	30	1,0
K 35X400	400	30	1,0
K 35X500	500	30	1,0
K 35X600	600	30	1,0
K 60X50	50	55	1,0
K 60X75	75	55	1,0
K 60X100	100	55	1,0
K 60X150	150	55	1,0
K 60X200	200	55	1,0
K 60X300	300	55	1,0
K 60X400	400	55	1,0
K 60X500	500	55	1,0
K 60X600	600	55	1,0
K 85X100	100	80	1,0
K 85X150	150	80	1,0
K 85X200	200	80	1,0
K 85X300	300	80	1,0
K 85X400	400	80	1,0
K 85X500	500	80	1,0
K 85X600	600	80	1,0
K 110X150	150	105	1,0
K 110X200	200	105	1,0
K 110X300	300	105	1,0
K 110X400	400	105	1,0
K 110X500	500	105	1,0
K 110X600	600	105	1,0



popis výrobku:

Koncovka je určena k zaslepení konce kabelové trasy vedené kabelovými žlaby JUPITER.

Spojení se provádí šroubem NSM 6X10. S ohledem na ochranu kabelů je umístění šroubu hlavou uvnitř kabelového žlabu.

K trase v povrchové úpravě F se použije šroub s povrchovou úpravou GMT.

Koncovku je možné dodat v polyesterovém laku (vrstva laku 60, 100 μm).

konfigurace:

S - pozinkovaná ocel, vrstva zinku 15 - 27 μm

F - žárově zinkovaná ocel ponorem, vrstva zinku 50 - 100 μm

EC - epoxy lak do vnitřního prostředí - celkový, 60 μm

prodejní množství:

á 1 ks

certifikace:

ČSN EN 61537:02

skladování:

ČSN EN 60721-3-1