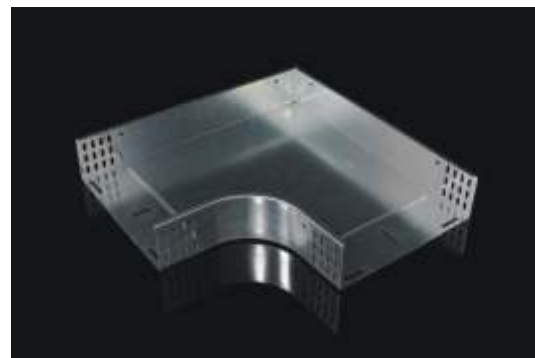


oblouk 90°

číslo položky	pro šířku žlabu	pro výšku žlabu	B	tloušťka plechu
O 90X60X50	50	60	250	0,8
O 90X60X75	75	60	275	0,8
O 90X60X100	100	60	300	0,8
O 90X60X150	150	60	350	0,8
O 90X60X200	200	60	400	1,0
O 90X60X300	300	60	500	1,0
O 90X60X400	400	60	600	1,0



popis výrobku:

Oblouk 90 je určen k zalomení kabelové trasy vedené kabelovými žlaby JUPITER nebo kabelovými lávkami o 90° v horizontálním směru.

O 90X60X400 má vnější pravý úhel bočních stran nahrazen zkosením, tento oblouk je v požárně odolných systémech určen pouze pro kabelové lávky.

Spojení se provádí šroubem NSM 6X10. S ohledem na ochranu kabelů je umístění šroubu hlavou uvnitř kabelového žlabu.

K trase v povrchové úpravě F se použije šroub s povrchovou úpravou GMT.

povrchová úprava:

S - pozinkovaná ocel, vrstva zinku 15 - 27 μm

F - žárově zinkovaná ocel ponorem, vrstva zinku 50 - 100 μm

prodejní množství:

á 1 ks

certifikace:

ČSN EN 61537:02

klasifikace:

ZP 27/2008 P90-R

DIN 41012-12 E90

STN 92 0205 PS 90

Klasifikace je závislá na konkrétním provedení kabelové trasy, detailně uvedené v katalogu Systémy se zachováním funkčnosti při požáru.

skladování:

ČSN EN 60721-3-1

