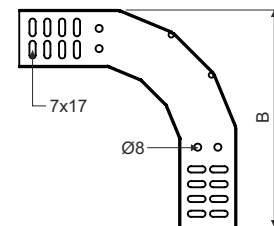
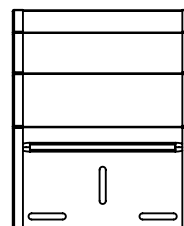
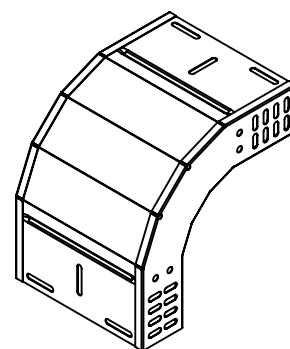


oblouk stoupající 90°

číslo položky	pro šířku žlabu	pro výšku žlabu	B	tloušťka plechu
SO 90X35X50	50	35	220	0,8
SO 90X35X75	75	35	220	0,8
SO 90X35X100	100	35	220	0,8
SO 90X35X150	150	35	220	0,8
SO 90X35X200	200	35	220	1,0
SO 90X35X300	300	35	220	1,0
SO 90X35X400	400	35	220	1,0
SO 90X35X500	500	35	220	1,0
SO 90X35X600	600	35	220	1,0
SO 90X60X50	50	60	245	0,8
SO 90X60X75	75	60	245	0,8
SO 90X60X100	100	60	245	0,8
SO 90X60X150	150	60	245	0,8
SO 90X60X200	200	60	245	1,0
SO 90X60X300	300	60	245	1,0
SO 90X60X400	400	60	245	1,0
SO 90X60X500	500	60	245	1,0
SO 90X60X600	600	60	245	1,2
SO 90X85X100	100	85	270	0,8
SO 90X85X150	150	85	270	0,8
SO 90X85X200	200	85	270	1,0
SO 90X85X300	300	85	270	1,0
SO 90X85X400	400	85	270	1,0
SO 90X85X500	500	85	270	1,0
SO 90X85X600	600	85	270	1,2
SO 90X110X150	150	110	295	0,8
SO 90X110X200	200	110	295	1,0
SO 90X110X300	300	110	295	1,0
SO 90X110X400	400	110	295	1,0
SO 90X110X500	500	110	295	1,0
SO 90X110X600	600	110	295	1,2



popis výrobku:

Stoupající oblouk je určen pro přechod mezi vodorovnou a stoupající (svislou) kabelovou trasou vedenou v kabelových žlabech JUPITER. Oblouk je možné použít i v kombinaci s kabelovými lávkami.

Spojení se provádí šroubem NSM 6X10. S ohledem na ochranu kabelů je umístění šroubu hlavou uvnitř kabelového žlabu.

K trase v povrchové úpravě F se použije šroub s povrchovou úpravou GMT.

Oblouk je možné dodat v polyesterovém laku (vrstva laku 60, 100 µm).

konfigurace:

S - pozinkovaná ocel, vrstva zinku 15 - 27 µm
 F - žárově zinkovaná ocel ponorem, vrstva zinku 50 - 100 µm
 EO - epoxy lak do vnitřního prostředí - po obvodu, 60 µm
 EC - epoxy lak do vnitřního prostředí - celkový, 60 µm

prodejní množství:

á 1 ks

certifikace:

ČSN EN 61537:02

skladování:

ČSN EN 60721-3-1

