

MĚŘIČ SPOTŘEBY ELEKTRICKÉ ENERGIE

EMF-2

EMF-2 zjistí spotřebu (a vypočítá provozní náklady) domácích spotřebičů a pomůže vám snížit účet za elektřinu.



Před připojením tohoto měřiče k elektrickým spotřebičům si pečlivě přečtete následující pokyny.

VAROVÁNÍ!

! Nezapojujte dva nebo více měřičů dohromady!

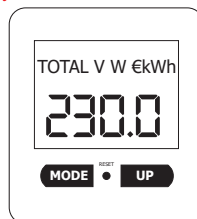
! Pouze pro vnitřní použití!

! Neumisťujte měřič tak, aby bylo obtížné jej odpojit od napájení!

DŮLEŽITÉ:

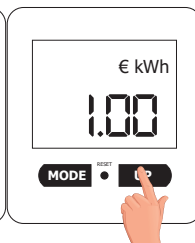
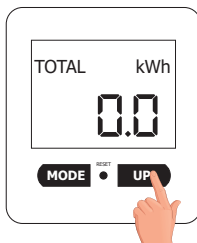
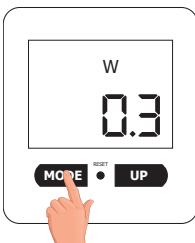
Nepřipojujte spotřebič, jehož zátěž překračuje 16 A. Vždy se ujistěte, že zástrčka jakéhokoli spotřebiče je zcela zasunuta do zásuvky měřiče. Je-li nutné měřič vyčistit, odpojte jej ze sítě a otřete suchým hadříkem.

Po zapojení měřiče do zástrčky s napájením se na displeji nejprve zobrazí hodnota napětí.



Tlačítko RESET:

Pokud se objeví abnormální zobrazení nebo tlačítka nereagují, je nutné přístroj resetovat.

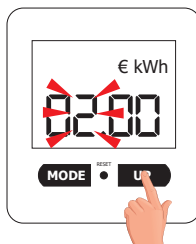
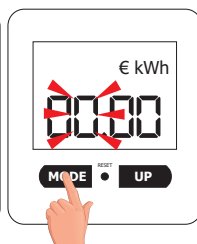
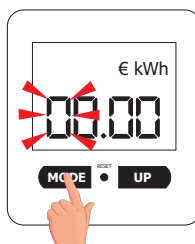
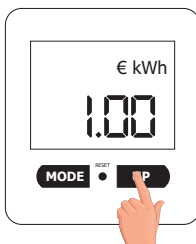


Tlačítko MODE:

pro zobrazení napětí (V) nebo výkonu (W).

Tlačítko UP:

Pro zobrazení následujících informací TOTAL kWh (celkový průměrný výstupní výkon kWh během používání zařízení), TOTAL € (celkové průměrné náklady na elektřinu v EUR), € kWh (zadaná cena v EUR za kWh - nastavení viz níže)



Stiskněte "UP", dokud se nezobrazí údaj "€ kWh".

Stiskněte "MODE", na cca 3s. První číslo začne blikat.

Stiskněte "MODE" pro přesun na další číslici nebo...

...stiskněte "UP" pro nastavení ceny za kWh.

Dokončete nastavení stisknutím "MODE" až se na displej zobrazí základní zobrazení.

Po výpadku napájení se všechny data automaticky uloží. Chcete-li vymazat uložená data, stiskněte tlačítko „RESET“.

TECHNICKÉ PARAMETRY	
Napájení	230 V AC/ 50 Hz
Maximální zátěž	16 A, 3680 W
Rozsah měřených napětí	150 - 276 VAC (s přesností +/- 2%)
Rozsah měřeného příkonu	1 - 3680 W (+/- 2%)
Ukazatel spotřeby	0.000 kWh - 9999 kWh
Ukazatel ceny celkem	0.00 € - 9999 €
Ukazatel ceny	00.00 € - 99.99 €
Vlastní spotřeba	< 0.5 W
Stupeň krytí	IP20
Pracovní teplota	5°C až +40°C (< 93% RH)

Záruční doba je 2 roky.

V případě záručního a popřezáručního servisu, zašlete výrobek na adresu distributora popřípadě dovozce.



Dovozce:
ELEKTROBOCK MTF s.r.o.
Blanenská 1763
Kuřim 664 34

Technická podpora (do 14h)
Mobil: +420 724 001 633
+420 725 027 685



POWER CONSUMPTION METER

EMF-2

EMF-2 detects the consumption (and calculates the operating costs) of household appliances and helps you reduce your electricity bill.



Please read the following instructions carefully before connecting this meter to electrical appliances.

WARNING!

! Do not connect two or more meters together!

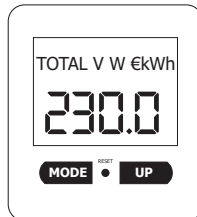
! For indoor use only!

! Do not place the meter in such a way that it is difficult to disconnect it from the power supply!

IMPORTANT:

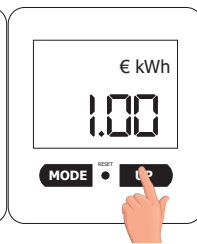
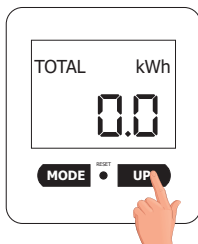
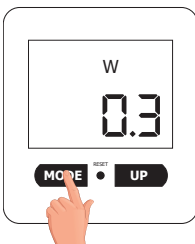
Do not connect an appliance whose load exceeds 16 A. Always ensure that the plug of any appliance is fully inserted into the meter socket. If the meter needs to be cleaned, unplug it and wipe it with a dry cloth.

After plugging the meter into a power outlet, the display first shows the voltage value.



RESET button:

If an abnormal display appears or the buttons do not respond, reset the device.

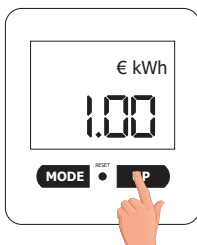


MODE button:

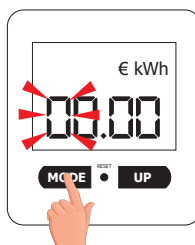
to display voltage (V) or power (W).

UP button:

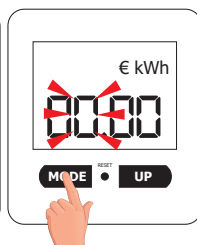
To display the following information TOTAL kWh (total average output power kWh during device use), TOTAL € (total average electricity cost in EUR), € kWh (entered price in EUR per kWh - see settings below)



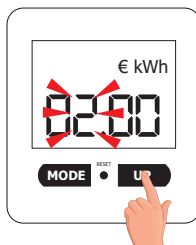
Press "UP" until "€ kWh" is displayed.



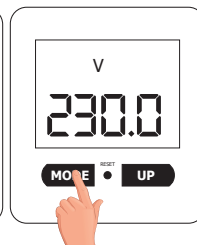
Press "MODE", for approx. 3s. The first number starts flashing.



Press "MODE" to move to next digit or...



...press "UP" to set the price per kWh.



Complete the setting by pressing "MODE" until the basic display appears on the display.

After a power failure, all data is automatically saved. To clear the stored data, press the „RESET“ button.

TECHNICAL PARAMETERS	
Power supply	230 V AC / 50 Hz
Maximum load	16 A, 3680 W
Range of measured voltages	150 - 276 VAC (with an accuracy +/- 2%)
Range of measured power	1 - 3680 W (+/- 2%)
Consumption indicator	0.000 kWh - 9999 kWh
Total price indicator	0.00 € - 9999 €
Price indicator	00.00 € - 99.99 €
Own consumption	< 0.5 W
Degree of protection	IP20
Working temperature	5°C to +40°C (< 93% RH)

The warranty period is 2 years.

In the case of warranty and post-warranty service, send the product to the address of the distributor or importer.



Importer:

ELEKTROBOCK MTF s.r.o.
Blanenská 1763
Kuřim 664 34
Czech Republic





MERAČ SPOTREBY ELEKTRICKEJ ENERGIE

EMF-2

EMF-2 zistí spotrebu (a vypočíta prevádzkové náklady) domácich spotrebičov a pomôže znížiť účet za elektrinu.



Pred pripojením tohto merača k elektrickým spotrebičom si starostlivo prečítajte nasledujúce pokyny.

VAROVANIE!

! Nezapájajte dva, alebo viac meračov dohromady!

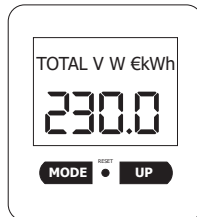
! Iba pre vnútorné použitie!

! Neumiestňujte merač tak, aby bolo ťažké odpojiť ho od napájania!

DÔLEŽITÉ:

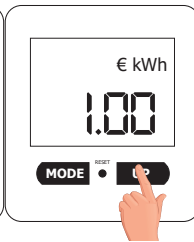
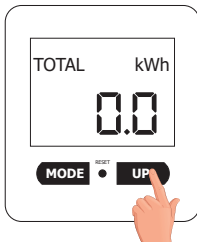
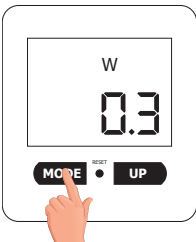
Neprípájajte spotrebič, ktorého záťaž prekračuje 16A. Vždy sa uistite, že zástrčka akéhokoľvek spotrebiča je úplne zasunutá do zásuvky merača. Ak je nutné merač vyčistiť, odpojte ho zo siete a utrite suchou handričkou.

Po zapojení merača do zástrčky s napájaním sa na displeji najskôr zobrazí hodnota napätia.



Tlačidlo RESET:

Pokiaľ sa objaví abnormálne zobrazenie, alebo tlačidlá nereagujú, je nutné prístroj resetovať.

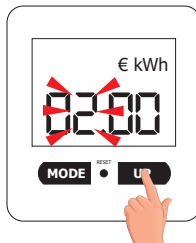
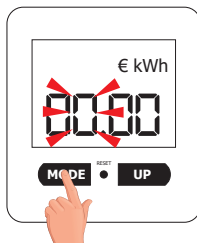
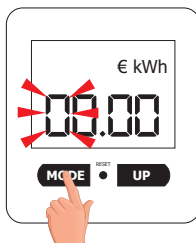
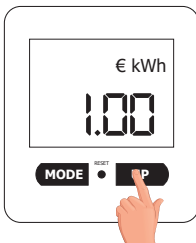


Tlačidlo MODE:

pre zobrazenie napätia (V) alebo výkonu (W).

Tlačidlo UP:

Pre zobrazenie nasledujúcich informácií: TOTAL kWh (celkový priemerný výstupný výkon kWh behom používania zariadenia), TOTAL € (celkové priemerné náklady na elektrinu v EUR), € KWh (zadaná cena v EUR za kWh – nastavenie viď nižšie)



Stlačte "UP", dokiaľ sa nezobrazí údaj "€ KWh".

Stlačte "MODE", na cca 3s. Prvé číslo začne blikať.

Stlačte "MODE" pre presun na ďalšiu číslicu, alebo...

...stlačte "UP" pre nastavenie ceny za kWh.

Dokončíte nastavenie stlačením "MODE" až sa na displeji zobrazí základné zobrazenie.

Po výpadku napájania sa všetky dáta automaticky uložia. Ak chcete vymazať uložené dáta, stlačte tlačidlo „RESET“.

TECHNICKÉ PARAMETRE	
Napájanie	230 V AC/ 50 Hz
Maximálna záťaž	16 A, 3680 W
Rozsah meraných napätí	150 - 276 VAC (s presnosťou +/- 2%)
Rozsah meraného príkonu	1 - 3680 W (+/- 2%)
Ukazovateľ spotreby	0.000 kWh - 9999 kWh
Ukazovateľ ceny celkom	0.00 € - 9999 €
Ukazovateľ ceny	00.00 € - 99.99 €
Vlastná spotreba	< 0.5 W
Stupeň krytia	IP20
Pracovná teplota	5°C až +40°C (< 93% RH)

Záručná doba je 2 roky.

V prípade záručného a pozáručného servisu, zašlite výrobok na adresu distribútora, prípadne dovozcu.



Distribútor v SR:
ELEKTROBOCK SK s.r.o.
Sladová 1, Bratislava 821 05
Tel.: +421 911 454 446
predaj@elektrobock.sk

www.elektrobock.sk

Technická podpora (do 14h)
Mobil: +420 724 001 633
+420 725 027 685



LICZNIK ZUŻYCIA PRĄDU

EMF-2

EMF-2 wykrywa zużycie (i oblicza koszty eksploatacji) urządzeń gospodarstwa domowego i pomaga obniżyć rachunki za prąd.

Przed podłączeniem miernika do urządzeń elektrycznych prosimy o dokładne zapoznanie się z poniższą instrukcją.



OSTRZEŻENIE!

! Nie łącz ze sobą dwóch lub więcej liczników!

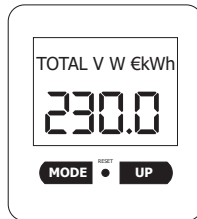
! Tylko do użytku wewnętrznego!

! Nie należy ustawiać miernika w sposób utrudniający odłączenie go od zasilania!

WAŻNE:

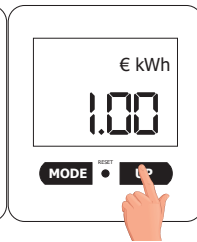
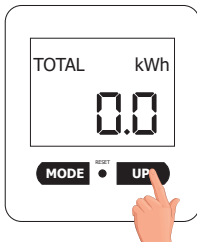
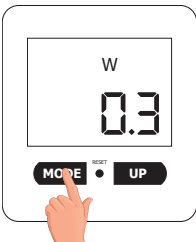
Nie podłączaj urządzenia, którego obciążenie przekracza 16 A. Zawsze upewnij się, że wtyczka każdego urządzenia jest podłączona całkowicie - włożona do gniazda licznika. Jeśli miernik wymaga czyszczenia, należy go odłączyć i wytrzeć suchą szmatką.

Po podłączeniu miernika do gniazodka elektrycznego na wyświetlaczu pojawia się najpierw wartość napięcia.



Przycisk RESET:

Jeśli pojawi się nieprawidłowy wyświetlacz lub przyciski nie będą reagować, urządzenie należy zresetować.

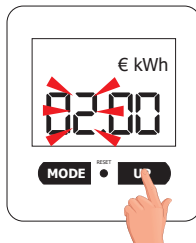
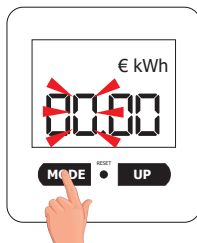
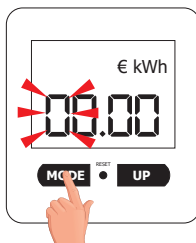
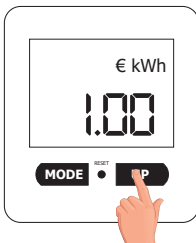


Przycisk MODE:

aby wyświetlić napięcie (V) lub moc (W).

Przycisk UP:

Aby wyświetlić następujące informacje TOTAL kWh (całkowita średnia moc wyjściowa moc kWh podczas użytkowania urządzenia), TOTAL € (całkowity średni koszt za energię elektryczną w EUR), € kWh (określona cena w EUR za kWh - patrz ustawienia poniżej)



Naciskaj "UP", aż do wyświetlenia danych "€ kWh".

Naciskaj "MODE", przez około 3 sekundy. Pierwszy numer zacznie migać.

Naciskaj "MODE" aby przejść do następnej cyfry lub...

...naciskaj "UP" aby ustalić cenę za kWh.

Dokończ konfigurację naciskając "MODE" aż pojawi się na ekranie podstawowy wyświetlacz.

Po awarii zasilania wszystkie dane są automatycznie zapisywane. Aby usunąć zapisane dane należy nacisnąć przycisk „RESET”.

PARAMETRY TECHNICZNE	
Zasilanie	230 V AC/ 50 Hz
Maksymalne obciążenie	16 A, 3680 W
Zakres mierzonych napięć	150 - 276 VAC (z dokładnością +/- 2%)
Zakres mierzonych mocy	1 - 3680 W (+/- 2%)
Wskaźnik zużycia	0.000 kWh - 9999 kWh
Wskaźnik ceny całkowitej	0.00 € - 9999 €
Wskaźnik ceny	00.00 € - 99.99 €
Zużycie własne	< 0.5 W
Stopień ochrony	IP20
Temperatura pracy	5°C do +40°C (< 93% RH)

Okres gwarancji wynosi 2 lata. W przypadku serwisu gwarancyjnego i pogwarancyjnego należy wysłać produkt na adres dystrybutora lub importera.



Dystrybutor PL:
ELEKTROBOK PL
ul. Bielowicza 46
32-040 Świątniki Górne
tel.: 12 2704139
e-mail: elbock@poczta.fm

